

# ISCEFプログラムのセットアップ

取扱説明書

センチュリテクノ株式会社

## 目 次

[1] 概要.....	1
[1. 1] はじめに .....	1
[1. 2] ISCEF セットアップのながれ .....	2
[2] FEMAP のインストール .....	3
[3] プロテクトキードライバーのインストール.....	8
[4] ISCEF のインストール .....	10
[5] ISCEF のインストール (Windows10 の場合) .....	15
[6] その他の注意事項.....	17
[7] FEMAP のドキュメント .....	18
[8] ISCEF ドキュメント.....	19
[9] インストールに関する質問 .....	20

## 〔1〕 概要

### 〔1. 1〕 はじめに

本書は、I S C E Fプログラムのセットアップについて記述します。

本システムは、セットアップウィザードの入力画面に従って操作を簡易的に行うことが出来ます。

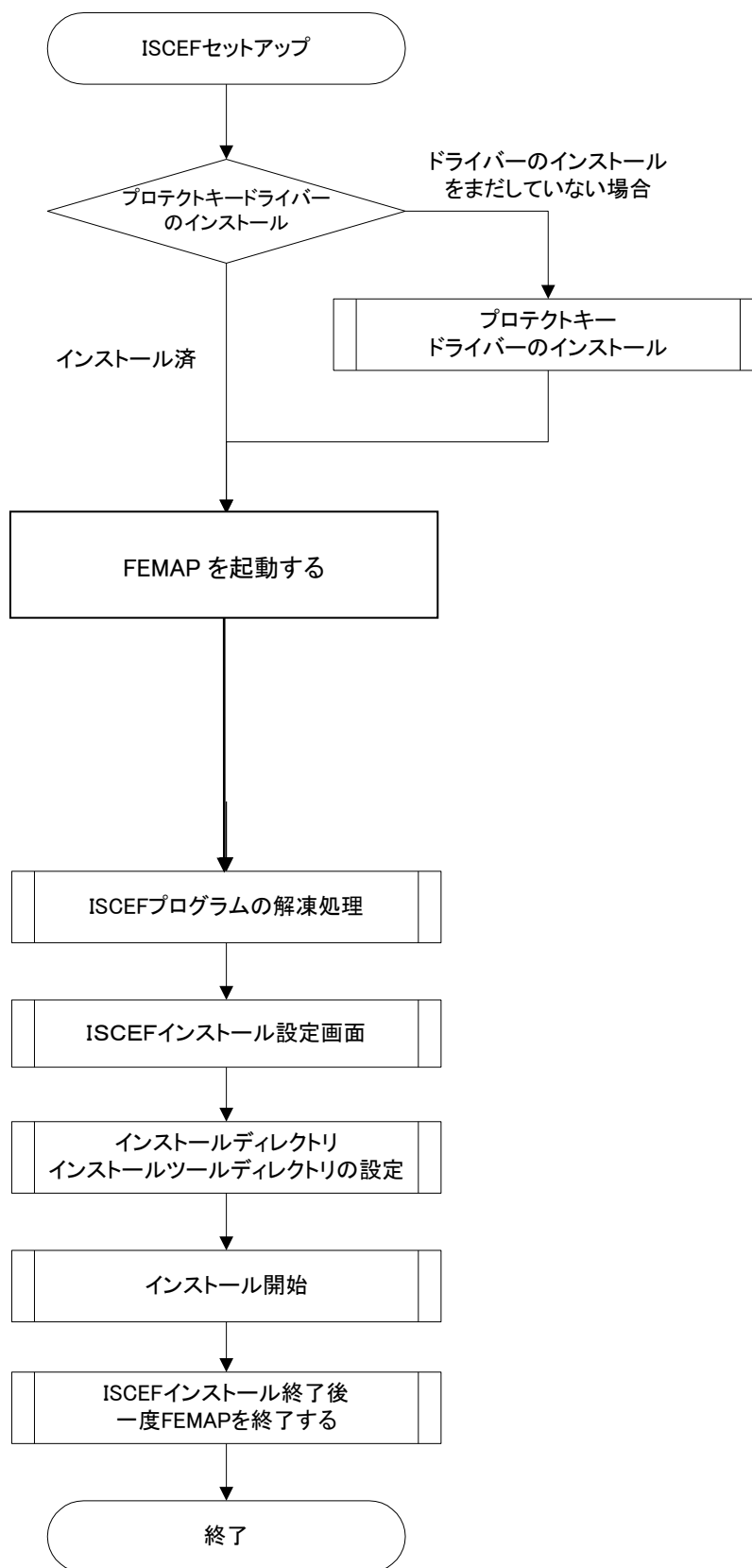
I S C E FをインストールしたいF E M A Pのバージョンをあらかじめインストールしておいて下さい。

また、F E M A Pに、I S C E Fをインストールする場合は、**F E M A P**を起動している状態でインストールを行って下さい。

I S C E Fのプロテクトキードライバーのインストールをまだ行っていない場合は、**プロテクトキー**を挿さずにドライバーのインストールを行ってください。

I S C E Fインストール終了後、**F E M A P**を一度終了してから使用して下さい。

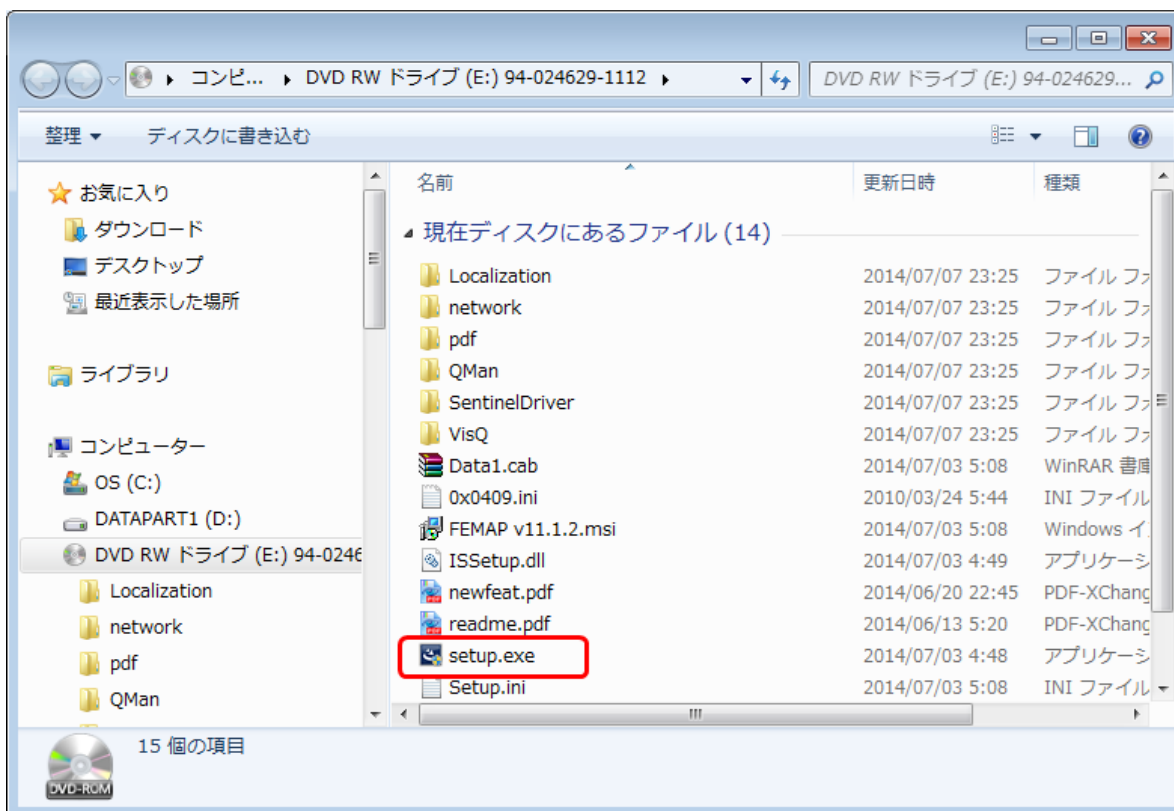
## [ 1. 2 ] ISCEF セットアップのながれ



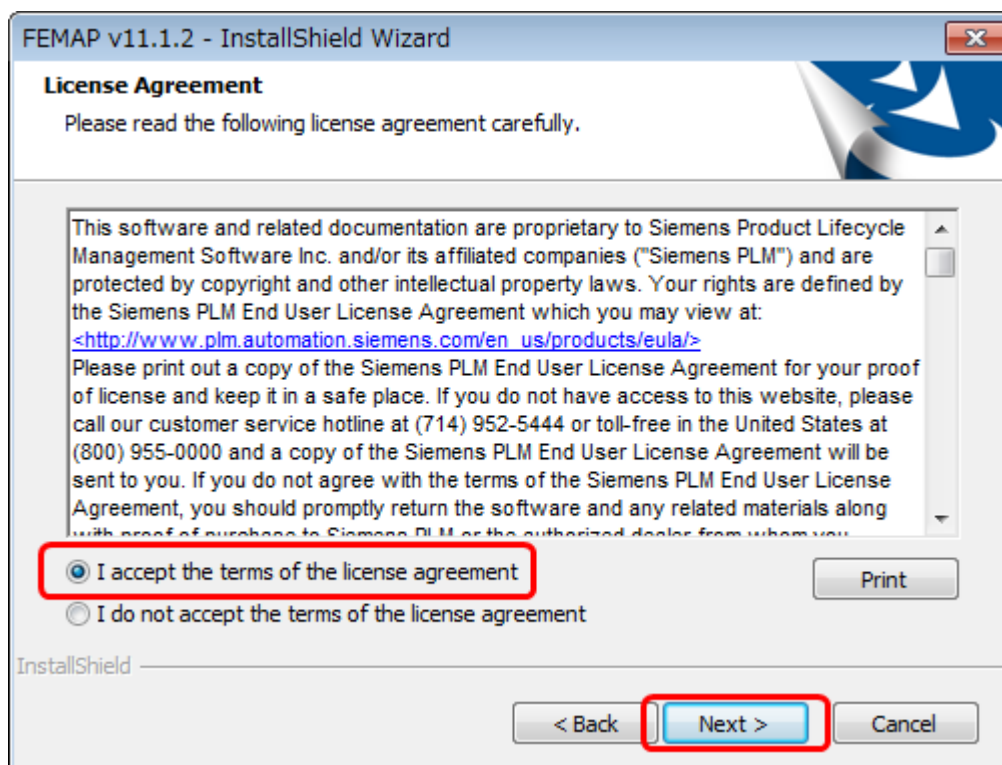
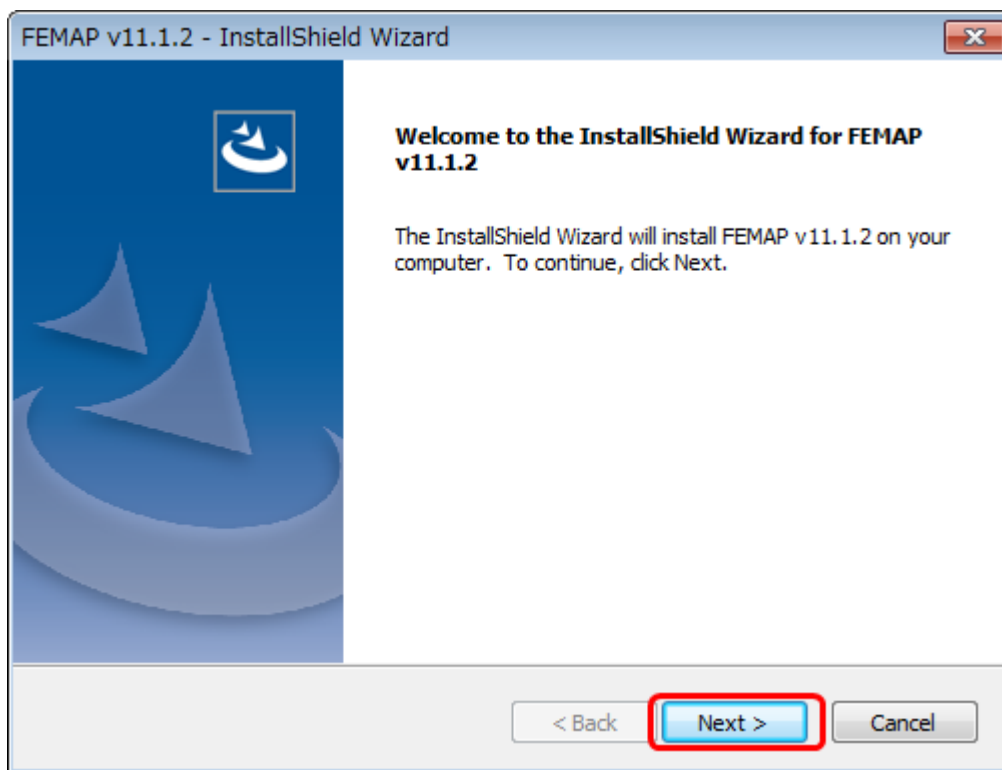
## [ 2 ] FEMAP のインストール

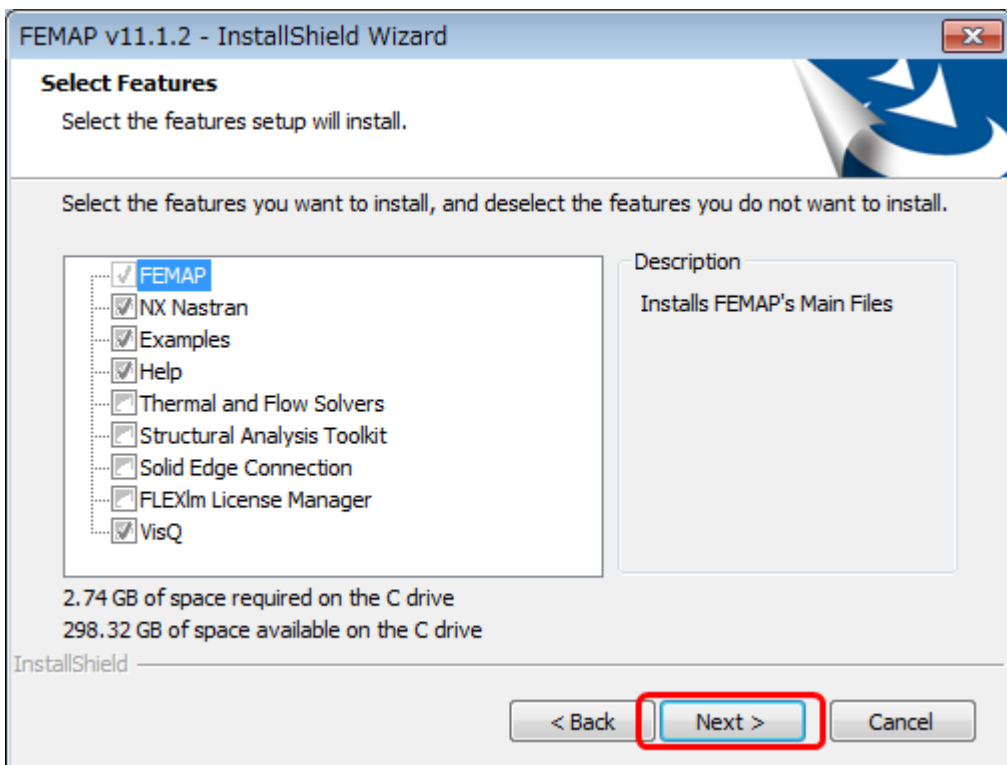
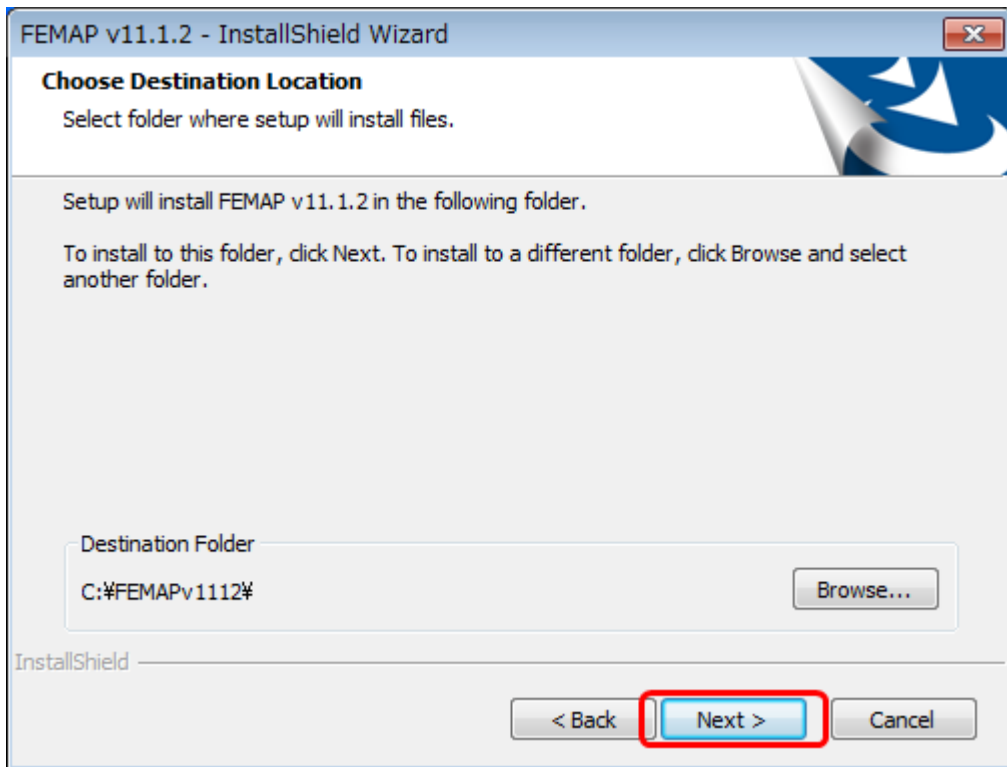
※FEMAP をインストールしていない場合は、ドライバーのインストールを行ってください。

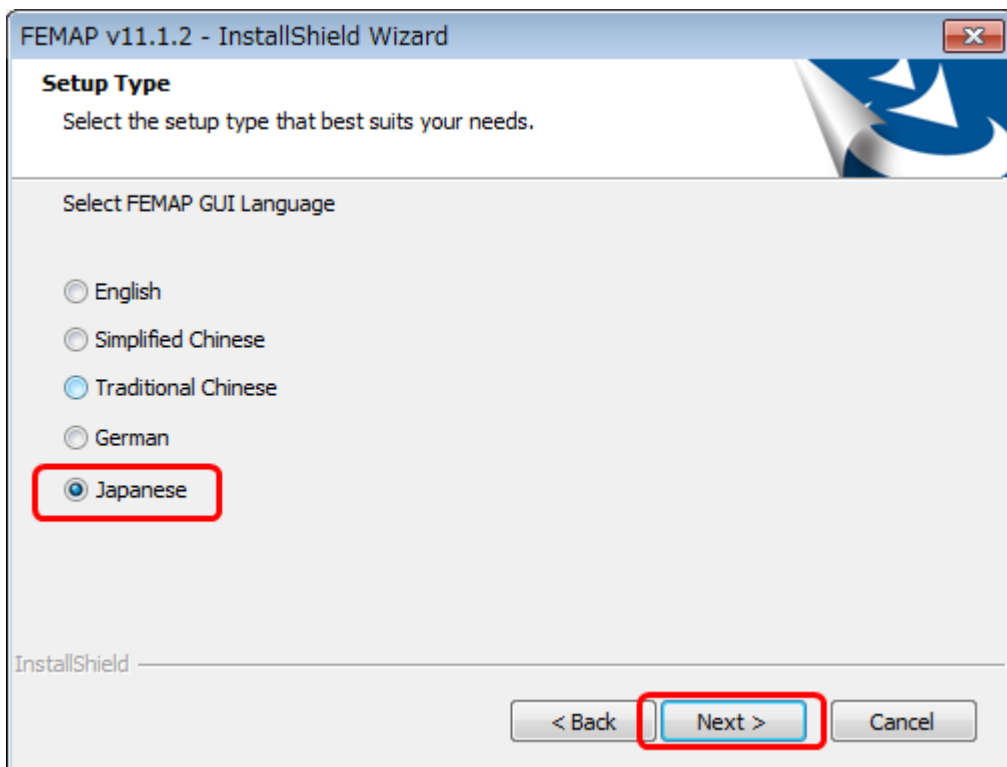
CD の setup.exe をエクスプローラ上からダブルクリックします。



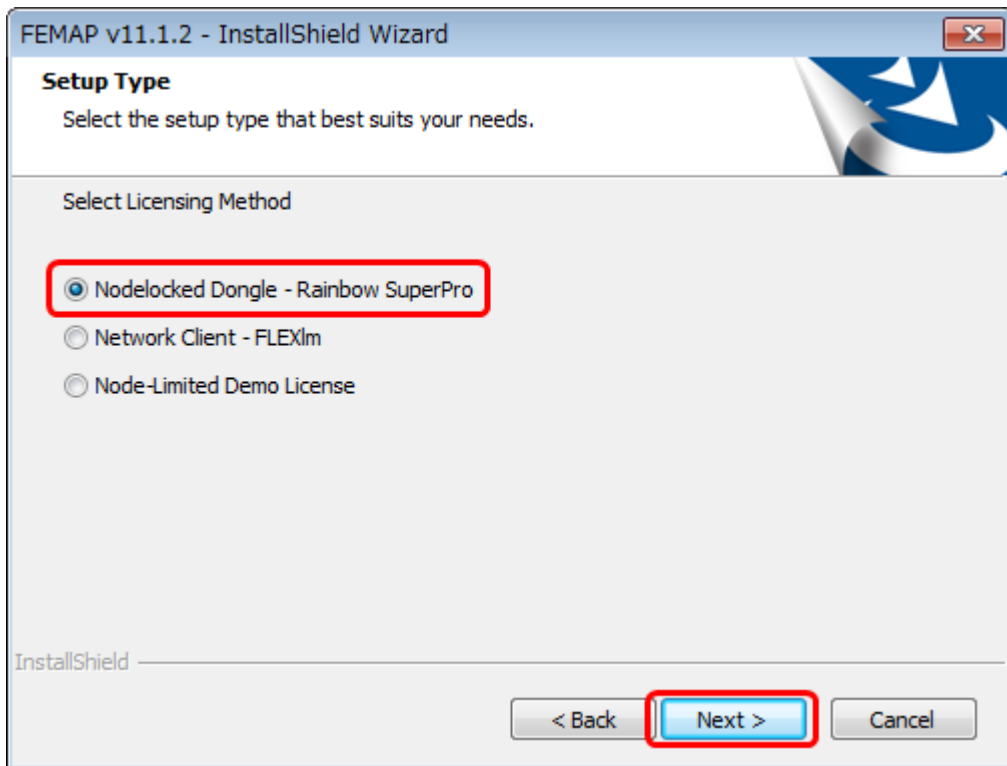
1. ウィザード画面に従い、「Next」をクリックして先に進めて下さい。





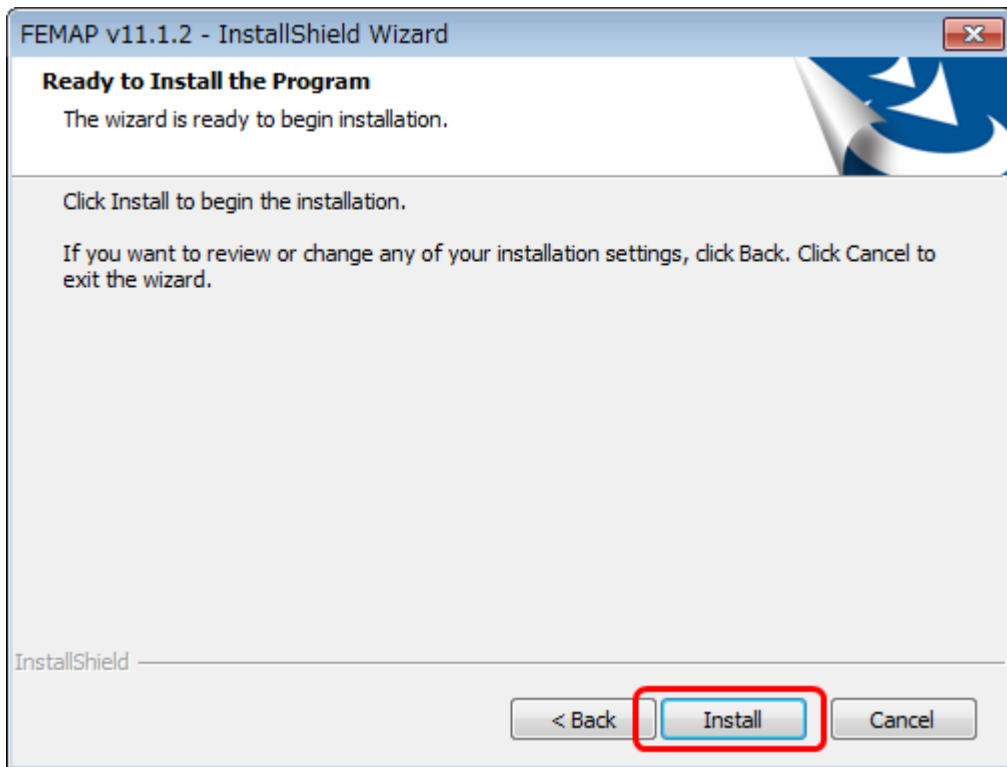


※FEMAP の言語を選択できます。



※「Nodelocked Dongle – Rainbow SuperPro」を選択して下さい。  
USB ドングル版がこちらに該当します。



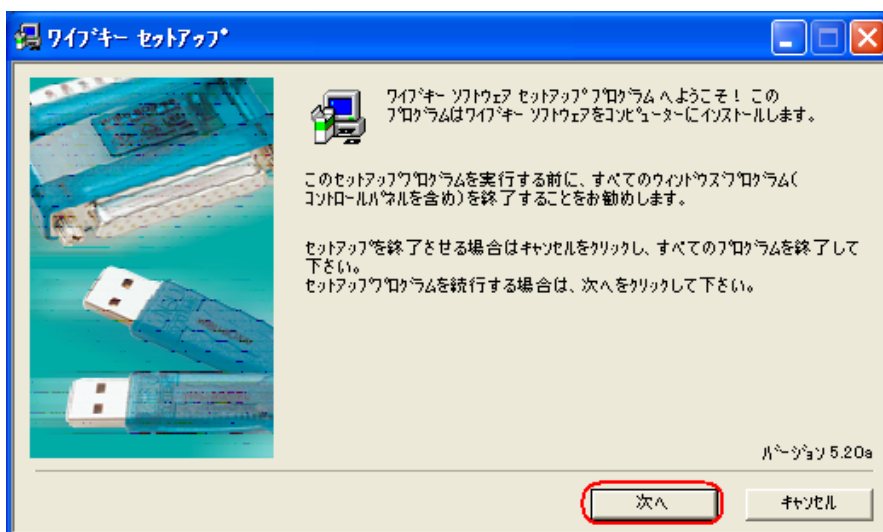


### [3] プロテクトキードライバーのインストール

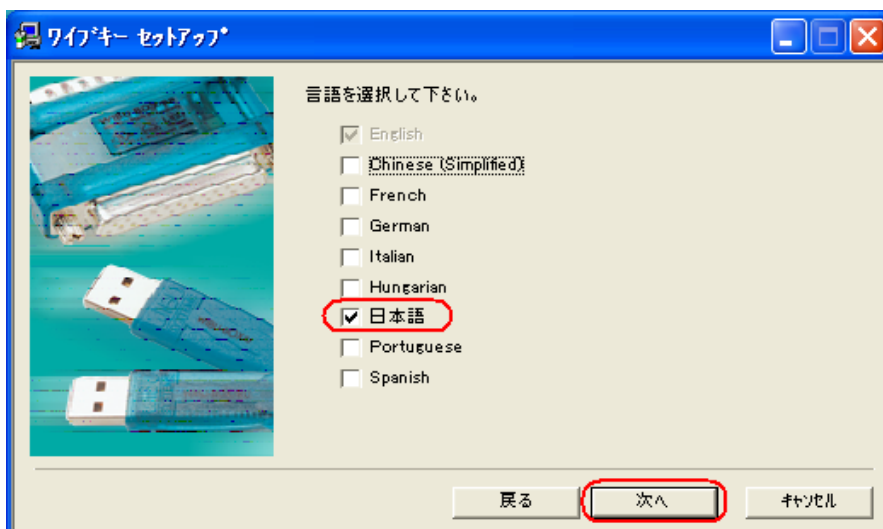
※プロテクトキードライバーをインストールしていない場合は、プロテクトキーを挿さずに、ドライバーのインストールを行って下さい。

CDの WkRuntime.exe をエクスプローラ上からダブルクリックします。

1. 下記のウィザード画面が表示されたら、「次へ」をクリックして先に進めて下さい。



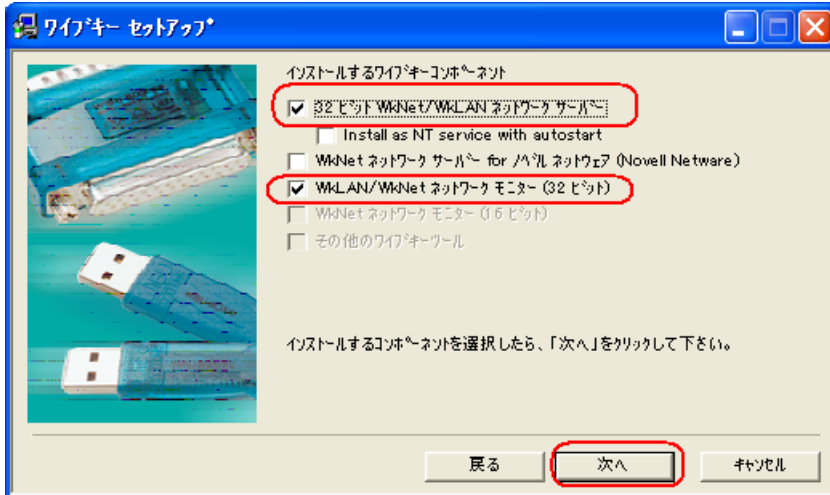
2. 言語選択画面から、日本語（デフォルト）にチェックを入れます。



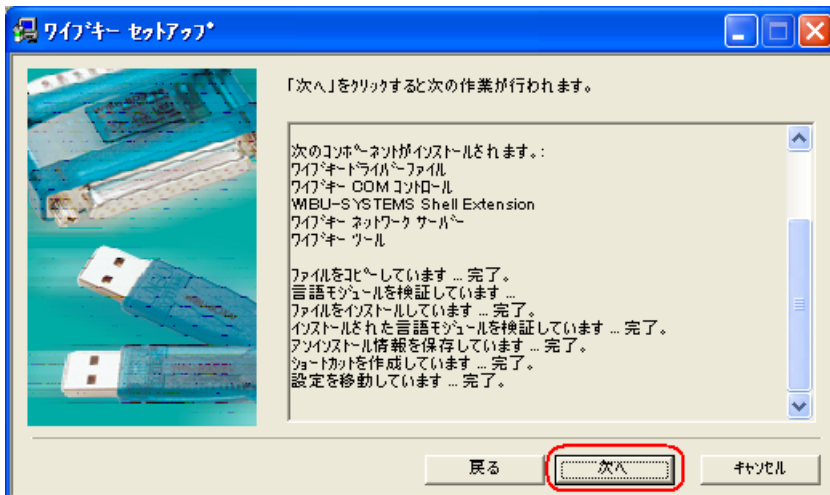
3. インストールするコンポーネントを選択します。

ここでは、デフォルトのまま「次へ」をクリックします。

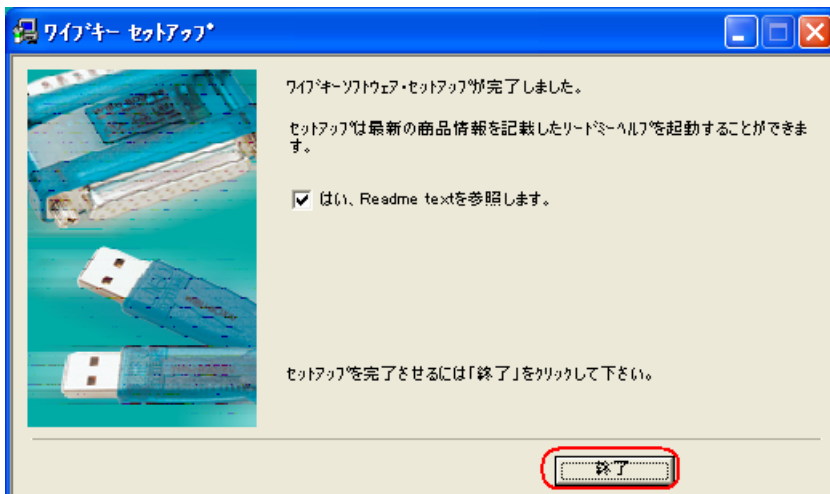
※32ビットのチェックしかありませんが、64ビット版のOSでも使用できます。



4. 内容を確認し、「次へ」 ボタンを押して下さい。



5. インストールが完了すると下記の画面が表示されますので、「終了」 ボタンを押します。



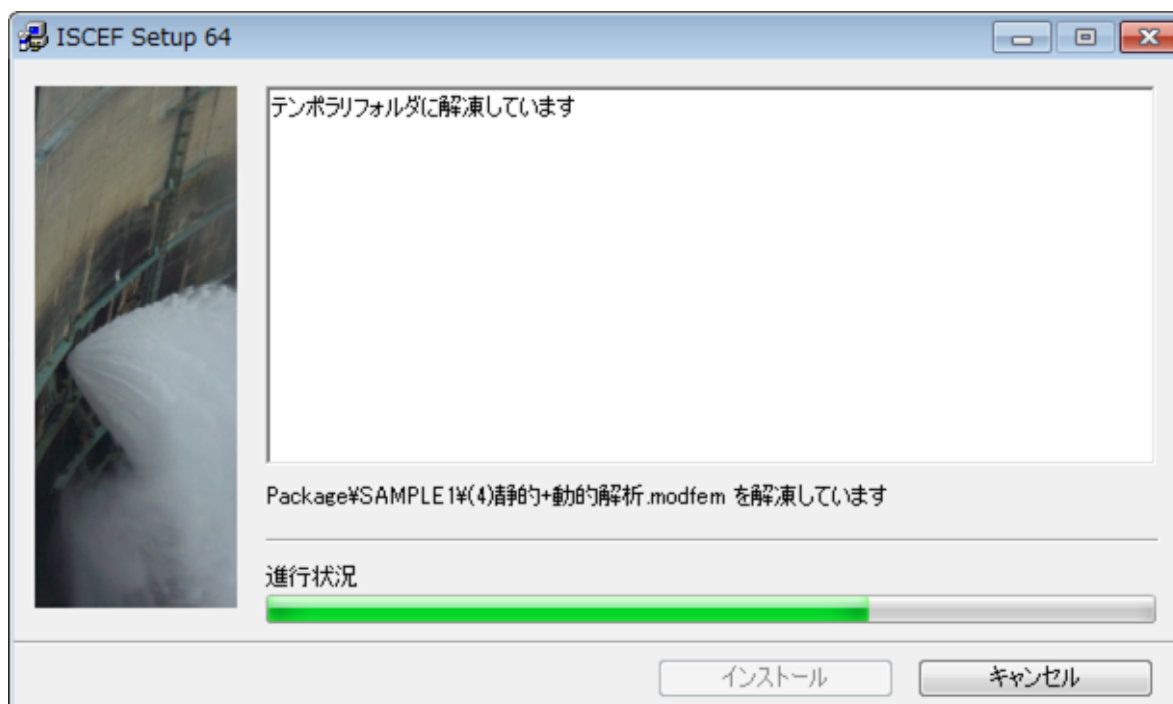
#### [4] ISCEF のインストール

プロテクトキーを挿してから、CDの ISCEF\_Verxxxxxx\_xx.exe をエクスプローラ上からダブルクリックします。

例 ISCEF\_Ver2,2,1\_64.exe とバージョン番号と ISCEF のビット数でファイル名を表記しています。使用している OS のビット数に応じて ISCEF のセットアップ exe を選択してください。

※Windows10 の場合、インストールを実行すると『Windows によって PC が保護されました』と表示されることがあります。[5] ISCEF のインストール(Windows10 の場合)で対処方法を記載いたします。

1. インストール準備を始めます。



2. インストール開始画面です。

通常はそのまま「実行」をクリックしてインストールを開始します。



※インストール開始画面のその他の機能説明



①実行した ISCEF セットアップ exe に応じて、32ビット版か64ビット版のスイッチが入ります。

②英語版の Femap を使用する場合は、ラジオボタンのスイッチを英語版に設定します。

③ iSCEFインストールディレクトリ

FEMAPのインストールディレクトリが設定されます。

FEMAPのインストール先が見つからない場合は、FEMAPをインストールして、FEMAPを立ち上げた状態でISCEFをインストールして下さい。

④ iSCEFツールインストール先ディレクトリ

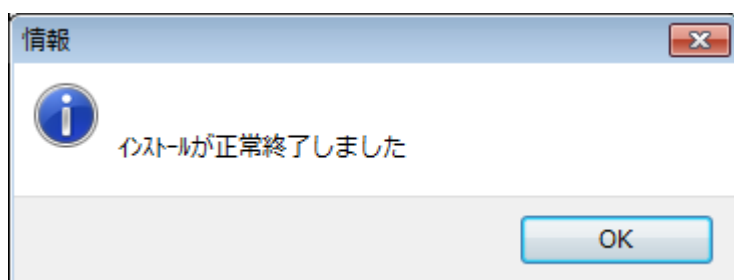
③のインストール先に連動しています。

3. インストールを開始すると以下の画面が表示されますので、全て上書きボタンを押して「OK」ボタンをクリックして下さい。

以降、最新のファイルに置き換わります。



4. インストールが完了すると下記の画面が表示されますので、「終了」ボタンを押します。

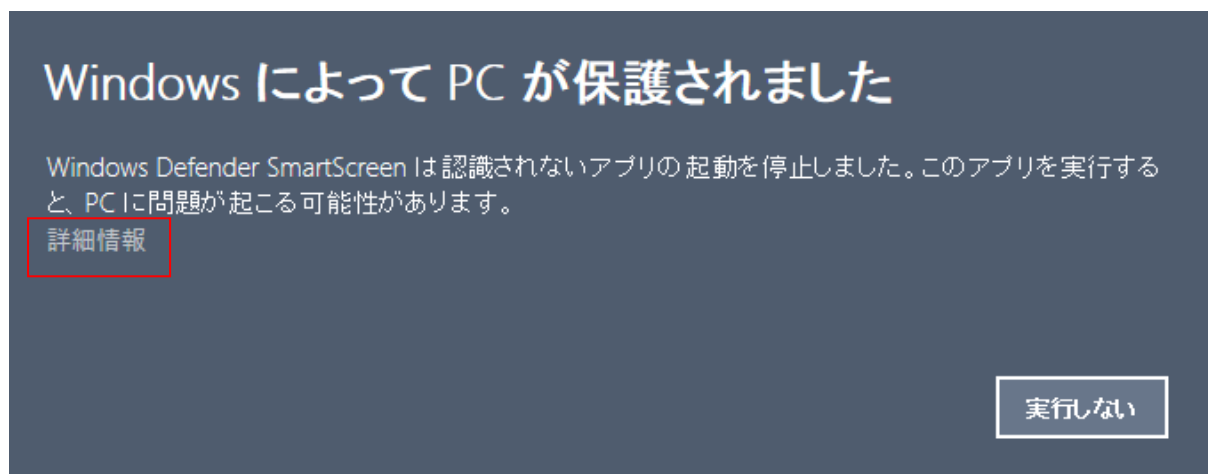


ユーザー定義マテリアルタイプの設定が、反映されない場合がありますので、ISCEFインストール後は、一度 FEMAP を再起動して下さい。



## 〔5〕 ISCEF のインストール（Windows10 の場合）

インストールを実行すると『Windows によって PC が保護されました』と表示されることがあり、「実行しない」しか選択できない状態になります。



対処法1：「詳細情報」を押すことで、「実行」ボタンが表示されますので、インストールを実行します。



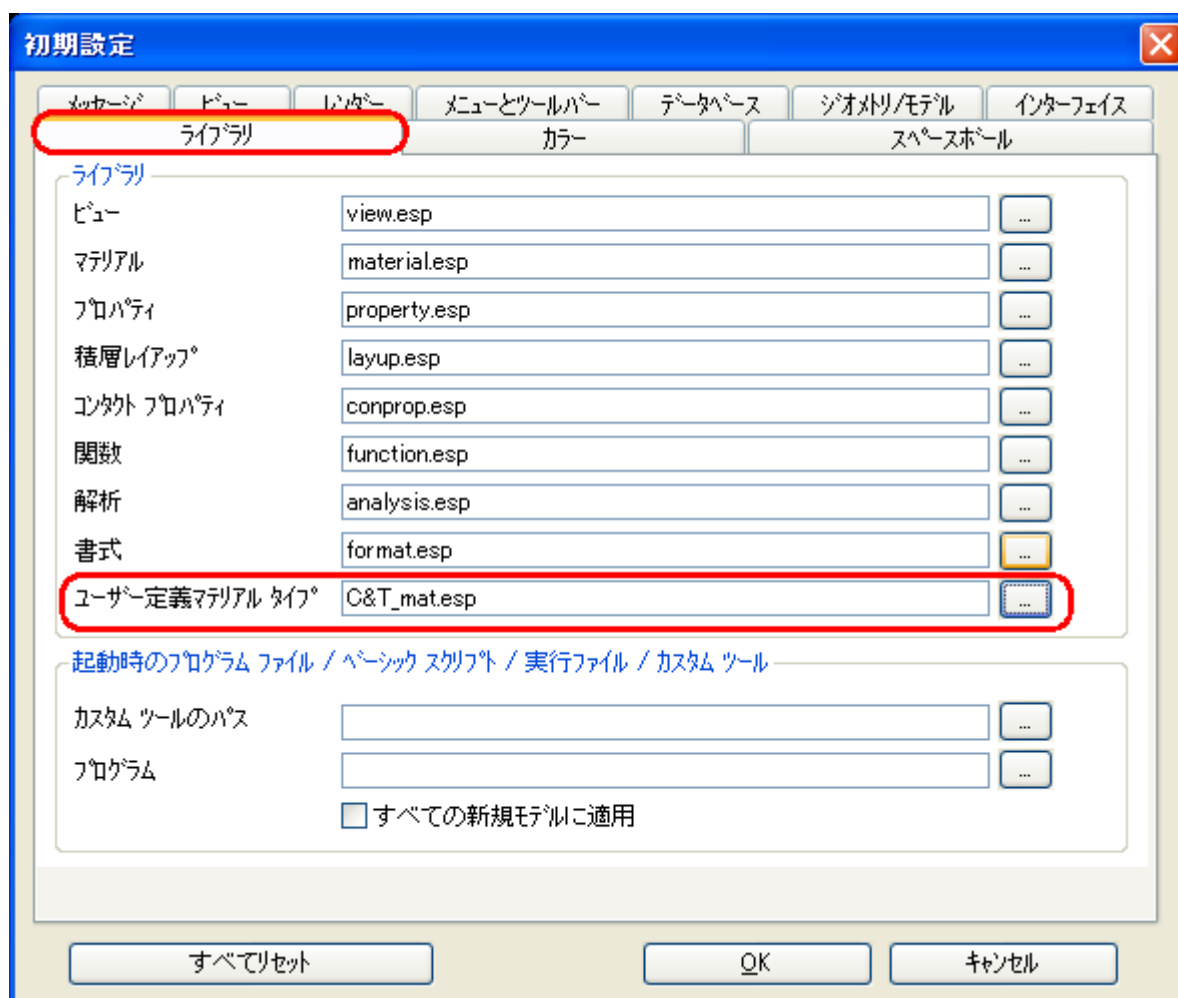
対処法2：インストールを行う前に、exeのプロパティを開き、「全般」タブのセキュリティ欄にある、「ブロックの解除」にチェックを入れてから、インストールを実行します。



インストールが開始しましたら、[4] ISCEF のインストールと同様の操作でインストールを進めます。

## 〔6〕 その他の注意事項

材料定義画面が、ISCEF 用に変更されていない場合は、以下の方法で設定して下さい。



ユーザー定義材料タイプのファイル設定を「C&T\_mat.esp」ファイルに変更します。

FEMAPのインストールした直下の、フォルダの、「C&T\_mat.esp」ファイルを設定して下さい。(例 C:\Program Files\Siemens\FEMAPv114\)

## [7] FEMAP のドキュメント

FEMAP ソフトウェアをインストールすると、PDF 形式のドキュメントが、一緒にインストールされます。

FEMAP のインストールした直下の、PDF フォルダにあります。

(例 C:\Program Files\Siemens\FEMAPv114\PDF)

commands.pdf (コマンド・リファレンス)

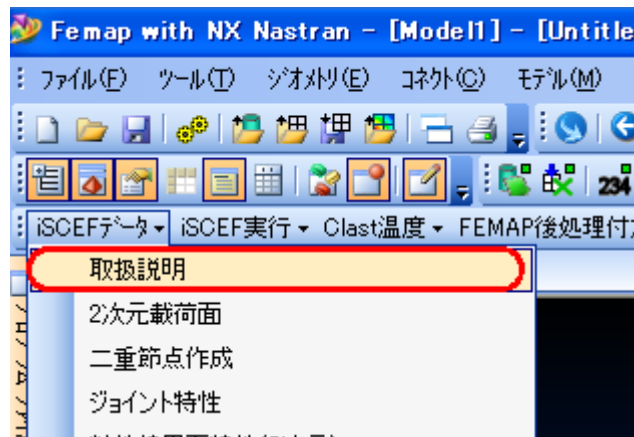
examples.pdf (例題集)

user.pdf (ユーザーガイド)

その他 Femap ドキュメントが、数多く入っています。

## 〔8〕 ISCEF ドキュメント

ISCEFのインストールを行うと、FEMAPのツールバーから、「iSCEFデータ」→「取扱説明」を選択すると、ISCEFヘルプのドキュメント一覧が表示されます。



FEMAP の画面

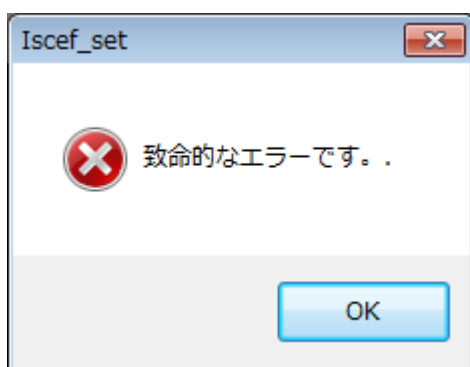
## 〔9〕インストールに関する質問

Q 1. FEMAP を起動した時に「セキュリティデバイスが見つかりません」と出ます。



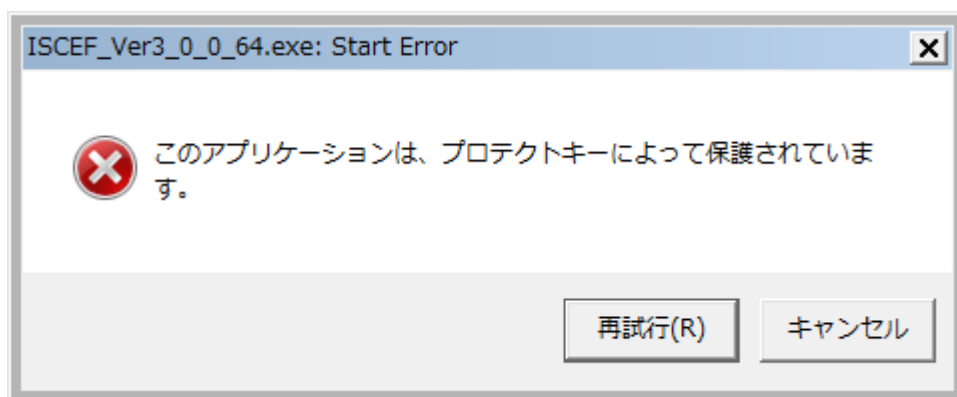
FEMAP の USB ドングルキーを認識していません。ご使用の PC に USB が正しく接続されているか、USB の緑色のランプが光っているかをご確認ください。また、一度 USB を接続し直し、FEMAP を再起動してください。

Q 2. ISCEF をインストールする時に「致命的なエラーです」と出ます。



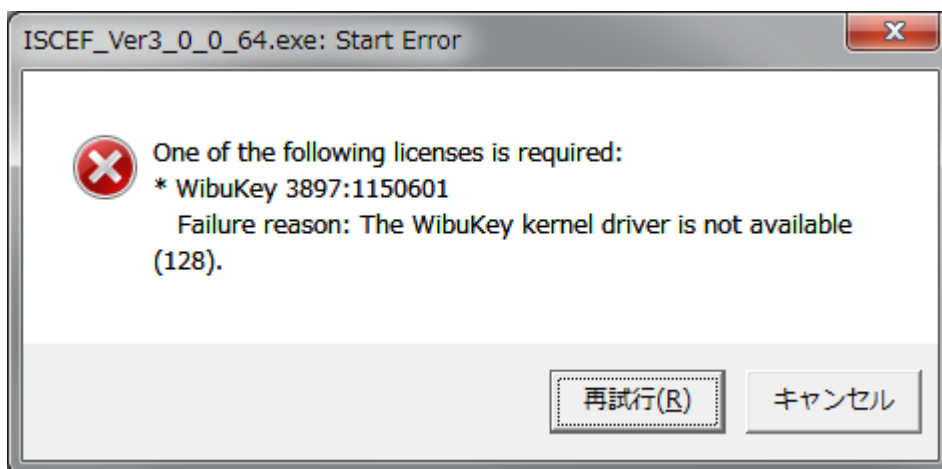
FEMAP を起動した時に Q1 のエラーが起きている状態で、ISCEF のセットアップ exe を実行すると起きるエラーです。FEMAP を正常に起動してから、ISCEF のセットアップ exe を実行してください。

Q 3. ISCEF をインストールする時に「このアプリケーションは、プロテクトキーによって保護されています」と出ます。



ISCEF のプロテクトキーを認識しておりません。ご使用の PC にプロテクトキーが正常に接続されているかご確認ください。

Q 4. 以下の図のようなエラーが出ます。



ISCEF のプロテクトキードライバーが正常にインストールされていない可能性があります。下記手順でアンインストールした後、再度インストールを試してください。

- (1)プロテクトキーを PC から取り外す
- (2)コントロールパネルの「プログラムと機能」から WibuKey Setup(WibuKey Remove)をアンインストールする。再起動を求められた場合は、再起動を行う
- (3)Program Files(x86)と Program Files にプロテクトキーのフォルダが残っている場合、これらを削除する

C:\Program Files(x86)\WIBUKEY

C:\Program Files(x86)\WIBU-SYSTEMS

C:\Program Files\WIBU-SYSTEMS

- (4) WkRuntime.exe を実行し、プロテクトキードライバーのインストールをする。この時、プロテクトキーは挿さずに行う
- (5) プロテクトキーを挿し、ISCEF のセットアップ exe を実行する